

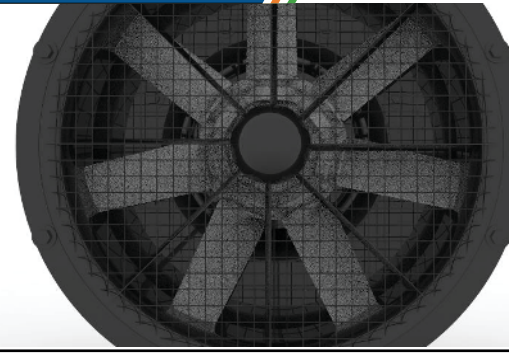
PRIME CONSULTORES

Projectos | Engenharia | Inovação | Soluções Industriais

Planeamento | Arquitectura | Engenharia | Topografia | Meio Ambiente | Projectos | Consultoria Técnica
Assessoria Jurídica | Sistema de Monitorização Energia | Avaliações | Medições | Relatórios Técnicos
Sistemas Tratamento de Águas | Sistemas de Energia Solar Térmico Alta Concentração
Sistemas de Armazenamento de Energia | Sistemas de Ventilação Industrial
Caldeiras Industriais (Biomassa, Eléctricas, Gás Alto Rendimento) | Análises Laboratoriais



VENTILADORES AXIAIS



VENTILADORES AXIAIS

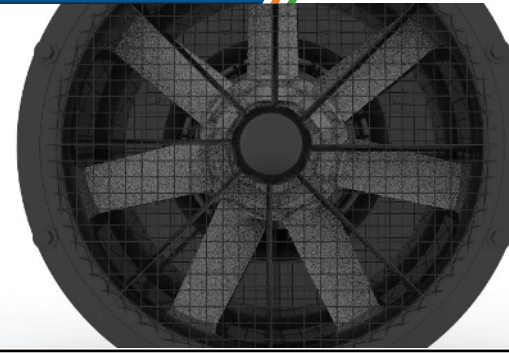


A nossa parceira têm a mais recente tecnologia e uma equipa de peritos na indústria que nos permite produzir ventiladores axiais de excelente qualidade. Graças ao seu design inovador e à utilização de materiais leves e duráveis de alta qualidade, podemos fornecer uma construção robusta, compacta e muito silenciosa que satisfaz as necessidades dos clientes.

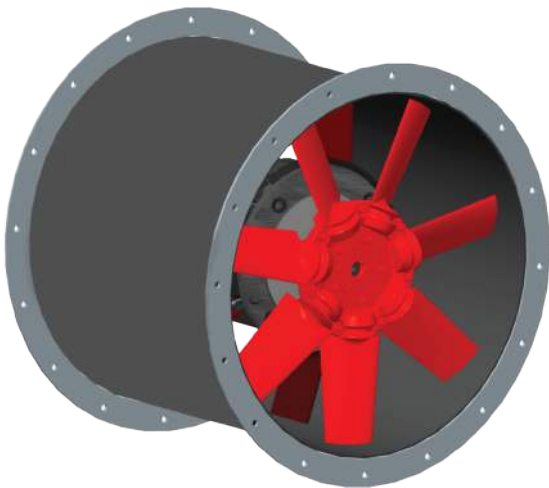
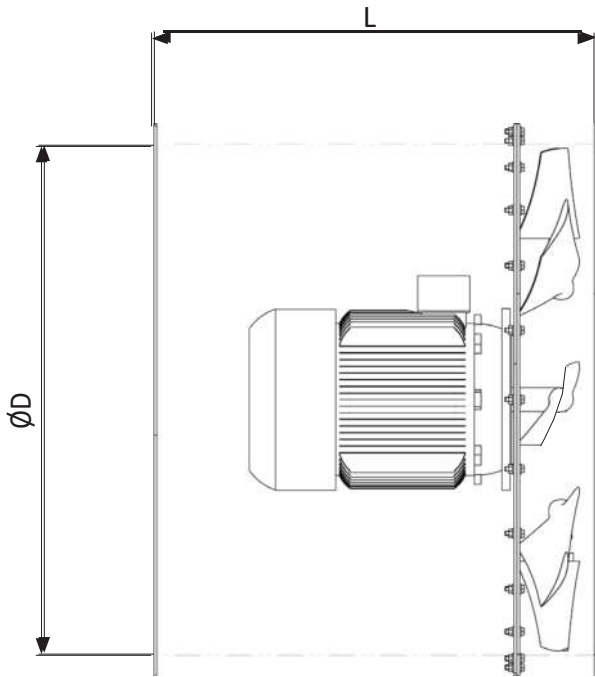
DESCRIÇÃO

Os nossos ventiladores axiais, com hélices de alumínio, poliamida ou polipropileno, dependendo do tipo de fluido, são concebidos para várias condições de trabalho e para aplicações tais como extracção de fumos, fumo, ventilação de edifícios, fornos de arrefecimento, etc.

A gama de trabalho em termos de fluxo e pressão é muito ampla, e pode atingir temperaturas de 110 °C em condições normais, e desenhos especiais para superar esta temperatura.



MEDIDAS

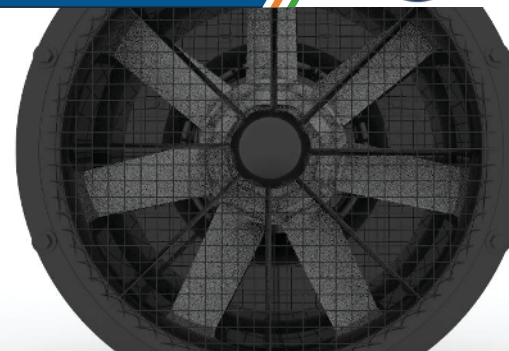


MODELO	DIAMETRO (D)	L	PESO (kg)
AX	300	270	21
AX	350	320	25
AX	400	360	28
AX	450	410	32
AX	500	450	35
AX	550	500	39
AX	600	540	42
AX	650	590	46
AX	700	630	49
AX	750	680	53
AX	800	720	112
AX	850	770	119
AX	900	770	126
AX	950	810	133
AX	1000	850	140
AX	1050	890	147
AX	1100	940	154
AX	1150	980	161
AX	1200	1020	168
AX	1250	880	313
AX	1300	910	325
AX	1350	940	338
AX	1400	980	350
AX	1450	1010	363
AX	1500	1050	450
AX	1550	1090	465
AX	1600	1120	480
AX	1650	1160	495
AX	1700	1190	510
AX	1750	1230	525
AX	1800	1260	540
AX	1850	1300	555
AX	1900	1330	570
AX	1950	1370	585
AX	2000	1400	600
AX	2050	1440	615
AX	2100	1470	630

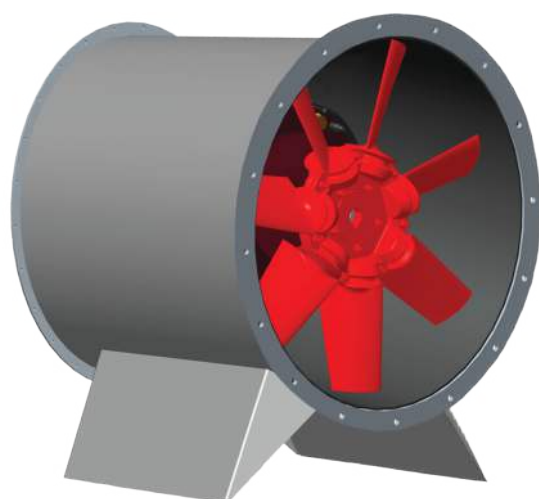
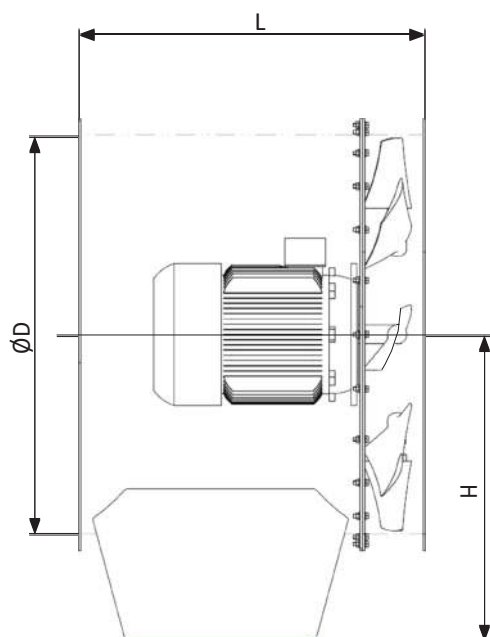
NOTAS

1: Peso sem motor.

2: O comprimento pode variar de acordo com o comprimento total do motor.



MEDIDAS

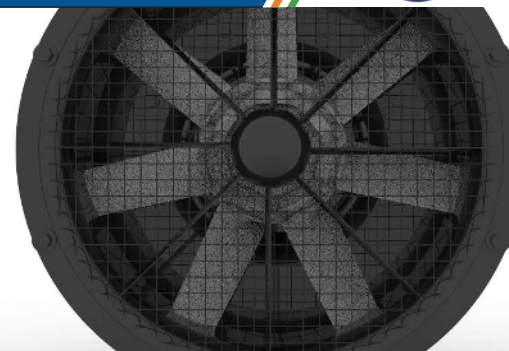


MODELO	DIAMETRO (D)	L	H	PESO (kg)
AX	300	270	250	31
AX	350	320	280	35
AX	400	360	300	38
AX	450	410	330	42
AX	500	450	350	45
AX	550	500	380	49
AX	600	540	400	52
AX	650	590	430	56
AX	700	630	450	59
AX	750	680	480	63
AX	800	720	500	122
AX	850	770	530	129
AX	900	770	550	136
AX	950	810	580	143
AX	1000	850	600	150
AX	1050	890	630	157
AX	1100	940	650	164
AX	1150	980	680	171
AX	1200	1020	700	178
AX	1250	880	730	323
AX	1300	910	750	335
AX	1350	940	780	348
AX	1400	980	800	360
AX	1450	1010	830	373
AX	1500	1050	850	460
AX	1550	1090	880	475
AX	1600	1120	900	490
AX	1650	1160	930	505
AX	1700	1190	950	520
AX	1750	1230	980	535
AX	1800	1260	1000	550
AX	1850	1300	1030	565
AX	1900	1330	1050	580
AX	1950	1370	1080	595
AX	2000	1400	1100	610
AX	2050	1440	1130	625
AX	2100	1470	1150	640

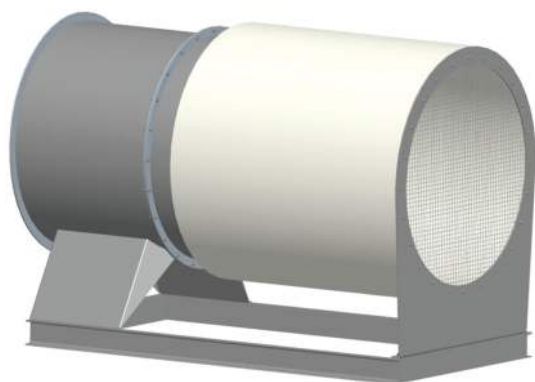
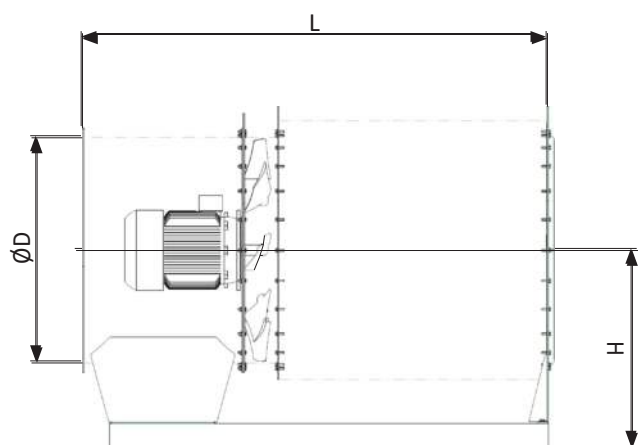
NOTAS

1: Peso sem motor.

2: O comprimento pode variar de acordo com o comprimento total do motor.



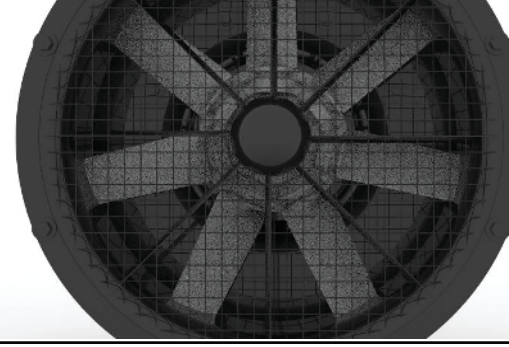
MEDIDAS



MODELO	DIAMETRO (D)	L	H	PESO (kg)
AX	300	750	390	55
AX	350	880	420	63
AX	400	1000	440	70
AX	450	1130	470	78
AX	500	1250	490	85
AX	550	1380	520	93
AX	600	1500	540	100
AX	650	1630	570	108
AX	700	1750	590	115
AX	750	1880	620	123
AX	800	2000	640	186
AX	850	2130	670	197
AX	900	2210	690	208
AX	950	2330	720	219
AX	1000	2450	740	230
AX	1050	2570	770	241
AX	1100	2700	790	252
AX	1150	2820	820	263
AX	1200	2940	840	274
AX	1250	2880	870	423
AX	1300	2990	890	439
AX	1350	3100	920	456
AX	1400	3220	940	472
AX	1450	3330	970	489
AX	1500	3450	990	580
AX	1550	3570	1020	599
AX	1600	3680	1040	618
AX	1650	3800	1070	637
AX	1700	3910	1090	656
AX	1750	4030	1120	675
AX	1800	4140	1140	694
AX	1850	4260	1170	713
AX	1900	4370	1190	732
AX	1950	4490	1220	751
AX	2000	4600	1240	770
AX	2050	4720	1270	789
AX	2100	4830	1290	808

NOTAS

- 1: Peso sem motor.
- 2: O comprimento pode variar de acordo com o comprimento total do motor.



ATOMIZADOR TURBO



Estes ventiladores são muito versáteis, pelo que podem ser utilizados em muitas situações diferentes.

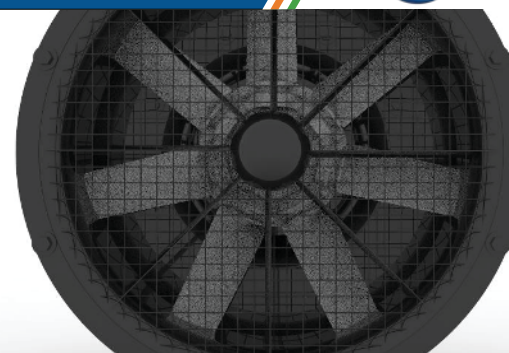
A sua estrutura compacta e leve e os materiais com que são feitos permitem ao cliente pulverizar todos os tipos de fluidos e utilizar o Turbo Atomizador para todas as aplicações que desejar.

DESCRIÇÃO

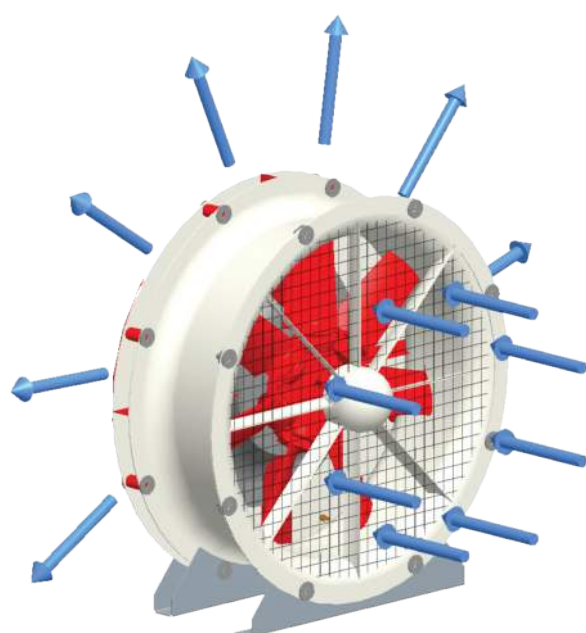
Os Atomizadores Turbo ou Pulverizadores Hidráulicos são uma versão modificada do ventilador axial convencional. com a diferença de que estes, através da utilização de um sistema de pinga na corrente de ar que o mesmo ventilador gera, permitem ao utilizador dispersar diferentes tipos de fluidos pulverizados em diferentes direcções.

A nossa parceira investe muito tempo e tecnologia para assegurar que o Atomizadores Turbo tem características únicas e de alta qualidade. Os inúmeros avanços neste projecto permitiram-nos melhorar aspectos fundamentais como o baixo consumo e a precisão na direcção do fluido pulverizado e a melhor exploração do mesmo.

O design inovador e a utilização de materiais leves e resistentes de grande qualidade fazem destes Atomizadores Turbo possuir uma construção robusta e compacta, para além de serem muito silenciosos.



ATOMIZADOR TURBO



VA.TA.

PRODUCTO

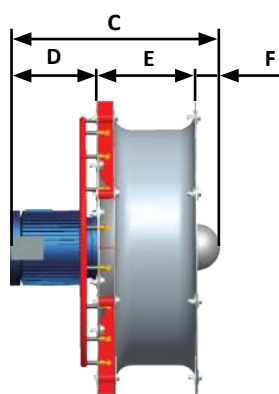
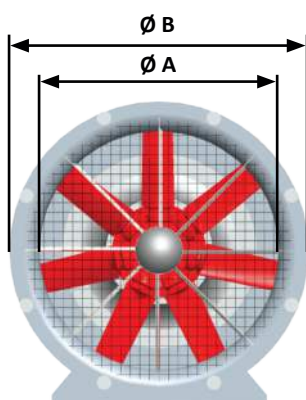
DESIGNAÇÃO

VA: Ventilador Axial

SECÇÃO

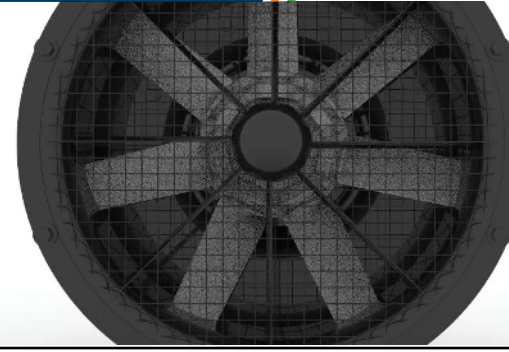
AT: Atomizador Turbo

Ø A	Ø B	C	D	E	F
mm	mm	mm	mm	mm	mm
400	500	450	200	200	50
450	550	475	200	225	50
500	600	500	200	250	50
550	650	525	200	275	50
600	700	550	200	300	50
650	750	575	200	325	50
700	800	600	200	350	50
750	850	625	200	375	50
800	900	650	200	400	50
850	950	675	200	425	50
900	1000	700	200	450	50
950	1050	725	200	475	50
1000	1100	750	200	500	50
1050	1150	775	200	525	50
1100	1200	800	200	550	50
1150	1250	825	200	575	50
1200	1300	850	200	600	50
1250	1350	875	200	625	50
1300	1400	900	200	650	50
1350	1450	925	200	675	50
1400	1500	950	200	700	50
1450	1550	975	200	725	50
1500	1600	1000	200	750	50
1550	1650	1025	200	775	50



Sujeito a modificações técnicas

Outras medidas sob pedido.



ACCESSORIES

REGULAÇÃO DE FLUXO

VÁLVULAS RADIAIS



AMORTECEDORES DE LÂMINA
PARALELA OU OPOSTA



VÁLVULAS BORBOLETA



ACTUADORES ELÉTRICOS E
PNEUMÁTICOS



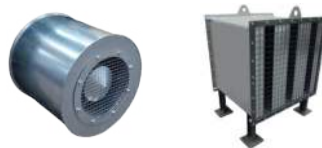
FILTROS

FILTROS



SILENCIADOR

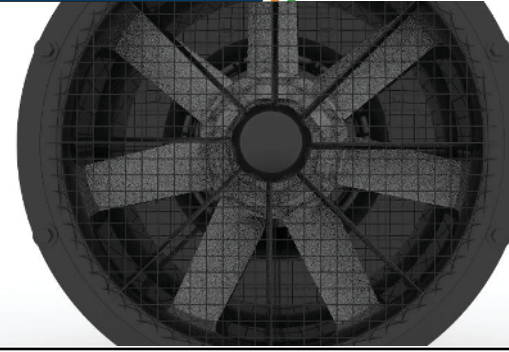
SILENCIADORES CIRCULARES
E RECTANGULARES



ISOLAMENTOS

ISOLAMENTO TÉRMICO E ACÚSTICO

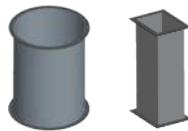




ACCESSORIES

CONDUCTAS

CONDUTAS CIRCULARES E RECTANGULARES



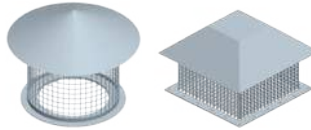
DERIVAÇÕES



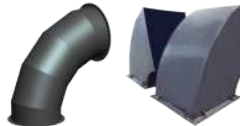
TRANSFORMADORES DE SECÇÃO



CHAPEU



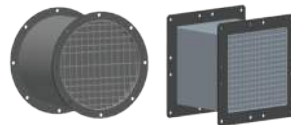
COTOVELOS



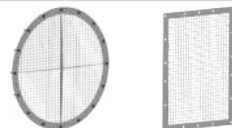
JUNTAS DE EXPANSÃO CIRCULARES E RECTANGULARES

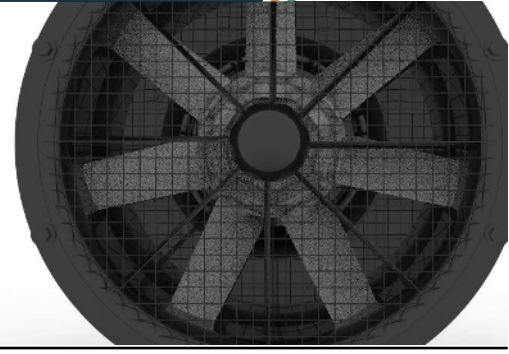


ENDIREITADORES DE FLUXO



GRELHAS DE SEGURANÇA



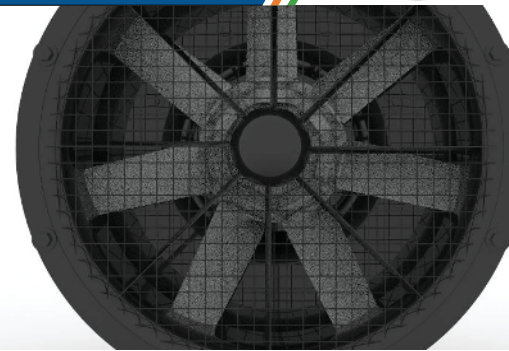


MATERIALS

Dependendo das condições de trabalho do equipamento, são seleccionados materiais adequados para cada caso, e o desenho é optimizado para os mais exigentes.

- Aços de carbono
- Aços inoxidáveis
- Aços de limite elástico elevado
- Aços de alta temperatura
- Materiais anti-desgaste e bimetálicos em áreas críticas de rotor e alojamento

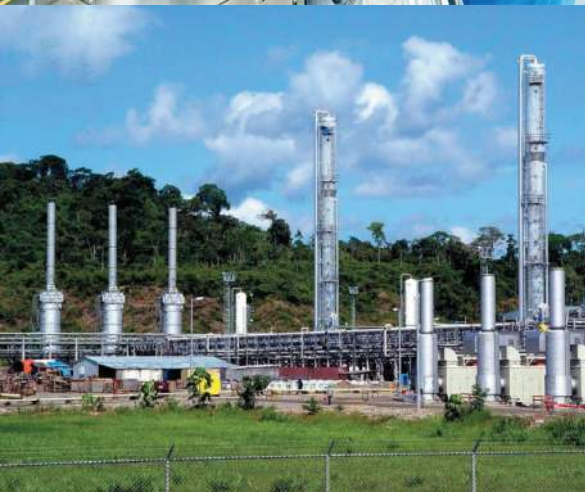




SECTORES

A nossa parceira está centrada nos seguintes sectores:

- Produção de energia
- Papel
- Aço
- Petroquímica
- Cimento
- Túneis
- Petróleo
- Metais
- Químico
- Farmacêutica
- Marinha
- Vidro
- Agro-indústria



PRIME CONSULTORES

Projectos | Engenharia | Inovação | Soluções Industriais

<http://primeconsultores.net>



Cabo Verde:

Rua Liceu Ludgero Lima – Caixa Postal, 161
Mindelo – S. Vicente

✉ geral@primeconsultores.net

 Prime Consultores | comercial@primeconsultores.net



Portugal - Representante:

Av. 5 de Outubro 52. 2º Esq.
1050-058 Lisboa - Portugal

☎ 00351 969 145 108

✉ comercial@primeconsultores.net

 Prime Consultores | comercial@primeconsultores.net